

CRITÈRES D'ÉVALUATION ET BAREMES

T^{al} BAC PRO TGT

TD DAO n°22

Lever d'un corps de rue Commune d'Eyzin-Pinet Redressement d'une limite

OBJECTIFS DU MERCREDI 13 DECEMBRE 2023 EN T BACTGT DESSIN N°3	PROGRESSION 2023-2024 EN T BAC TGT
NOUVEAUX OBJECTIFS A APPRENDRE : <u>2 obligations :</u> - Temps imparti = temps examen = 3h - Sans aide de l'extérieur = seul	REVISION : <u>Anciens objectifs en T BAC TGT :</u> Conservation de la superficie
DEMANDE(S) SPECIFIQUE(S) -REDRESSEMENT D'UNE LIMITE => JUSTE / 100 points	

Compétence C 3.3 : Exploiter des mesures de terrain Traiter numériquement des données relevées sur le terrain		
Être capable de	Conditions ressources	Critères d'évaluation
-Vérifier la cohérence des données et des documents issus des opérations de terrain. - Traiter les éventuelles incohérences. - Traiter des données brutes. - Effectuer les calculs topométriques et leur contrôle. - Contrôler la cohérence des résultats et le respect des tolérances	- Documents et données terrain - Matériel informatique - Logiciel de calcul - Tolérances réglementaires contractuelles ou techniques - Croquis - Plan préexistant	- Les résultats sont cohérents, précis, contrôlés et exploitables. - La présentation est claire et ordonnée. - Les traitements numériques sont conformes aux cahiers des charges et/ou aux instructions techniques.
Compétence C 3.6 : Réaliser des documents graphiques Elaborer différents types de documents graphiques (DAO)		
Être capable de	Conditions ressources	Critères d'évaluation
-Représenter les données à différentes échelles en respectant les conventions. - Habiller et donner du "rendu" aux plans.	- Dossier - Matériel informatique - Logiciels - Bibliothèque des signes conventionnel	- La représentation est fidèle et exploitable. - La présentation des plans est précise et soignée. - Le « rendu » est de qualité.

SITUATION PROFESSIONNELLE :

La commune de Bergerac, personne morale publique, est propriétaire d'une parcelle bâtie appartenant au domaine privé.

Ce terrain et le hangar construit dessus, sert de parking de stationnement à la mairie. Le conseil municipal, dans sa majorité, à voter la vente de ce bien.

La mairie et le voisin, M PILOT, personne physique, s'entendent pour effectuer un redressement de limite, avec conservation des surfaces.

ON DONNE :

Le croquis

3h

ON DEMANDE :**1- Report du plan :**

De reporter le levé sur un format de votre choix, à l'échelle.

2- Cartouche :

Les renseignements utiles figurent sur le croquis.

En complément des renseignements paraissant sur le croquis, des recherches sur internet sont nécessaires.

3- Redressement de limite :

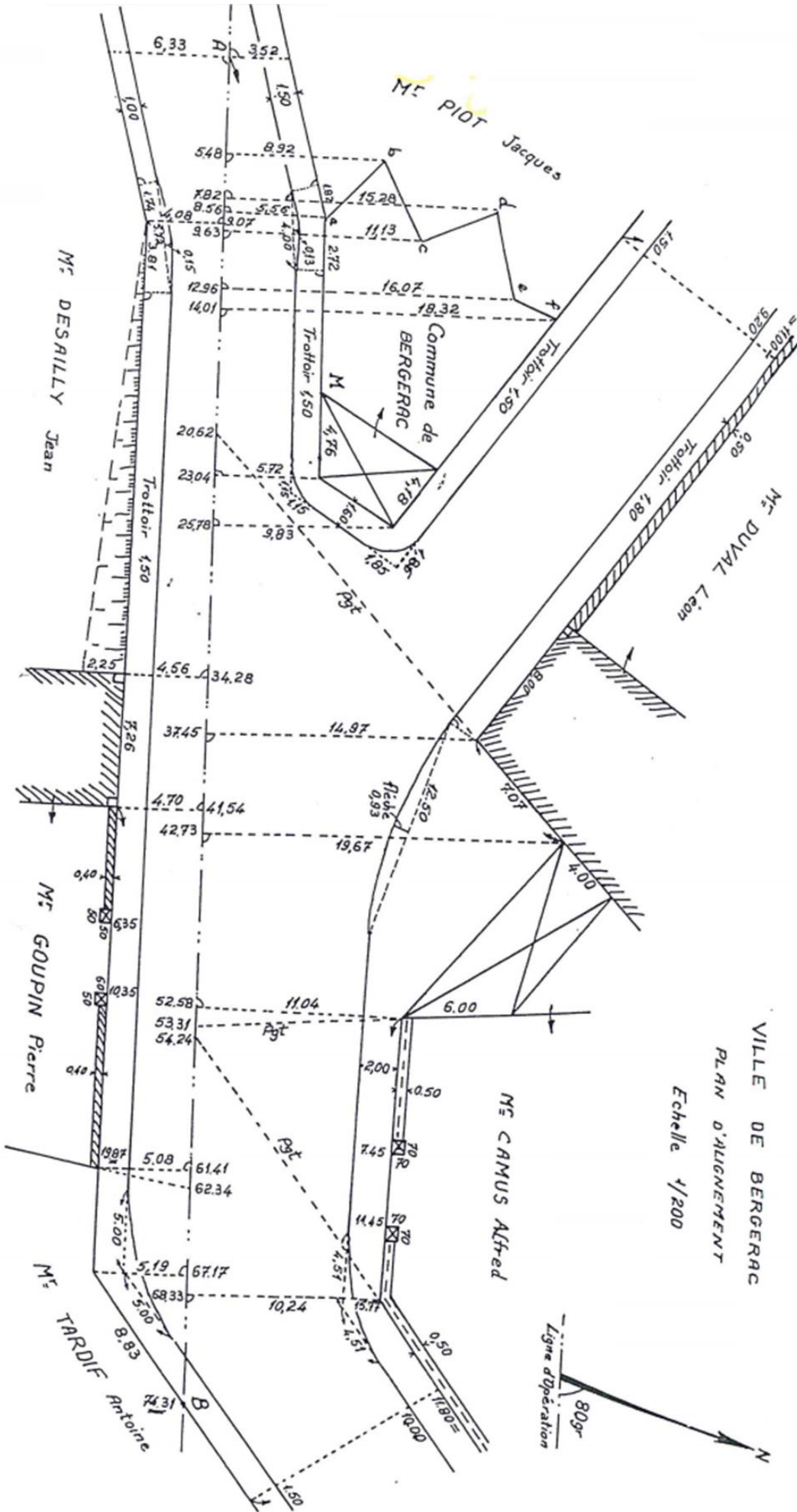
La mairie, en accord avec M. PILOT, souhaitent procéder au redressement de la limite a-b-c-d-e-f.

La nouvelle limite a-1 sera définie graphiquement et sans modification de superficie :

- La position du point « a », situé au sud des parcelles est conservé
- La position du nouveau point, la borne 1, situé sur la limite Nord est à définir
- Tracer en trait continu rouge, pour la nouvelle limite a-1.
- Indiquer la cote d'implantation de la nouvelle borne 1 par rapport à l'angle Nord Ouest du hangar.

ON EXIGE :

Le respect des critères, ci-après.



TD DAO en T BAC PRO TGT n°22

Lever d'un corps de rue Commune de Bergerac Redressement d'une limite

THEME	DETAILS / CRITERES	BAREME
-------	--------------------	--------

I- DESSIN À L'ÉCHELLE

<u>Dessin COVADIS à l'échelle</u>	☞ Fait	/10
/10		
...../10		

II- DESSIN 2D

<u>Dessin</u> ⇒ Complet ⇒ Esthétique soignée /10	<u>Dessin de la polygonale :</u> ☞ Faite au complet en polyligne /2 ☞ Conventions professionnelles respectés (trait discontinu de couleur bleu) /2 ☞ Cotation des longueurs et des angles /2 ☞ Contrôle : $\sum \alpha$ du polygone de n cotés = $(n - 2) \times 200$ /2 <u>Dessin dans son ensemble :</u> ☞ Fait au complet en ligne et identique au croquis /5 ☞ Conventions professionnelles respectés (... ?) /5	
<u>Dessin</u> ⇒ Précision /60	☞ Constructions géométriques parfaites	/60
<u>Habillage sur Covadis en signes conventionnels</u> /20	☞ Hachure bâtiment principal sur Covadis /5 ☞ Croix bâtiment léger sur Covadis /5 ☞ Talus /5 Autres signes conventionnels : Arbres, rivières, ... /5	
<u>Nord sur Covadis</u> /10	☞ Fait /5 ☞ Soins/ Esthétique /5	
<u>Cotes sur Covadis</u> /20	☞ Fait /2 ☞ Choix des cotes utiles /10 ☞ Taille des cotes /2 ☞ Positionnement des cotes /2 ☞ Précision des cotes /2 ☞ Présentation des cotes : Présence de tirets / .. /2	
<u>Écritures</u> /20	☞ Fait /2 ☞ Écritures au complet /10 ☞ Taille des écritures /2 ☞ Positionnement des écritures /2 ☞ Sans fautes d'orthographe /4	
...../140		

III- REDRESSEMENT DE LIMITE

Redressement de limite /100	↪ Fait	/10
	↪ Juste	/70
	↪ Présence de ma (des) cote(s) utile(s)	/10
	↪ Présence de(s) surface(s)	/10
...../100		

IV- CARTOUCHE

Cartouche ⇒ Complet ⇒ Dans l'ordre conventionnel ⇒ Sans fautes d'orthographe ⇒ Esthétique soignée /50	Esthétique soignée (alignement, espacement, ...)	/10
	Renseignement externe : ↪ Où : Département / Commune / Lieu dit / ... ↪ Quoi : nom du plan ↪ Qui : nom du client / nom du projet / ... ↪ Echelle ↪ Surface Cadaastre : Identifiant / Contenance / ... Autres renseignements : ... ?	/30
	Renseignement interne au cabinet : ↪ Qui ↪ Quand ↪ Nom du cabinet et adresse ↪ Nom du fichier / du dossier Autres renseignements : ... ?	/10
...../50		

V- IMPRESSION

Carroyage sur Covadis /10	↪ Fait	/10
Mise en page avant impression ⇒ Présentation /10	↪ Faite	/5
	↪ Juste : respect des critères d'exigences ou pertinente	/5
Impression /80	↪ Faite	/10
	↪ A l'échelle	/70

...../100

...../ 400 => /20